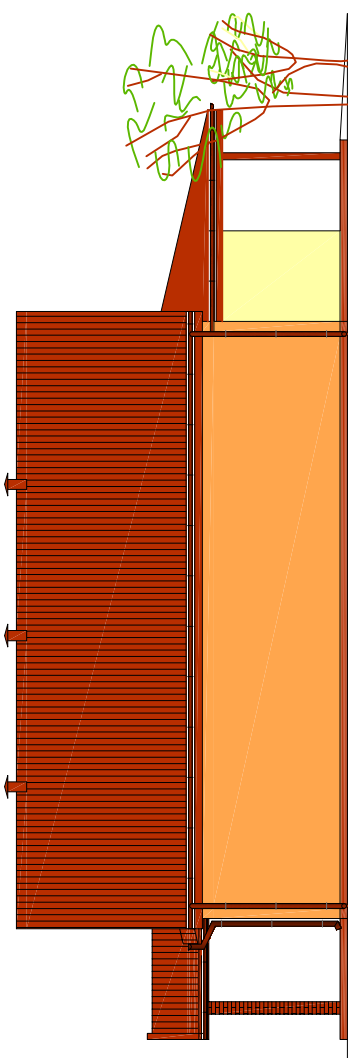
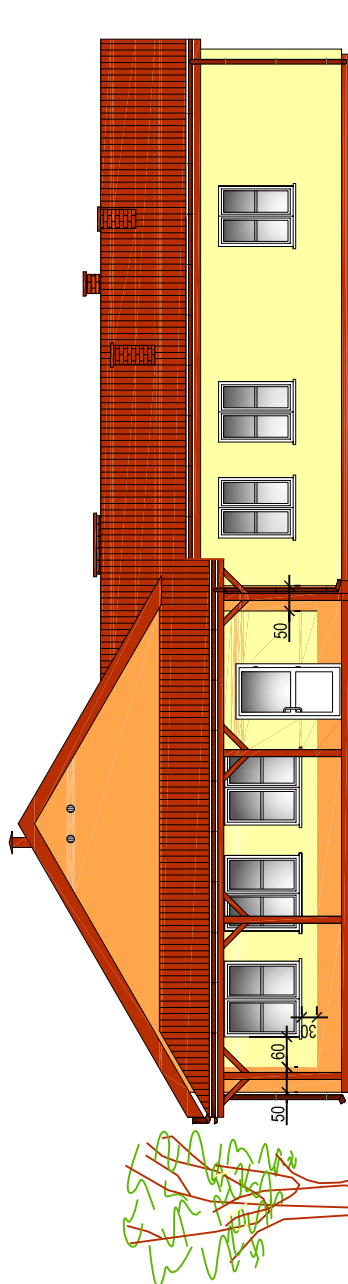


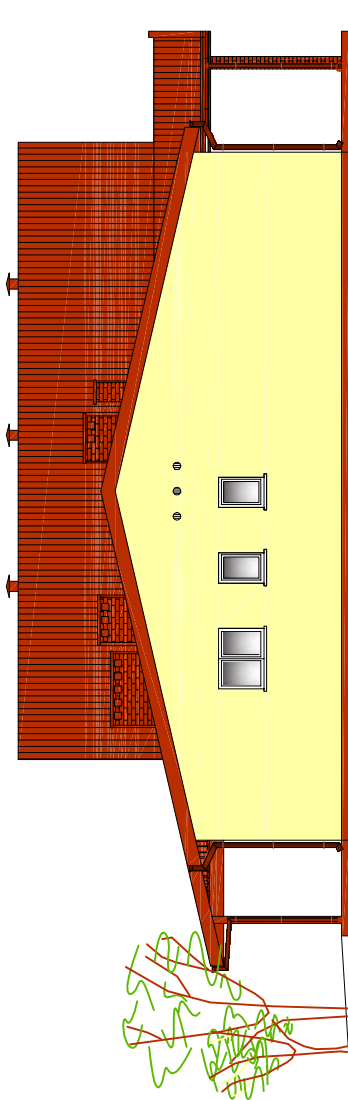
elewacja południowo - zachodnia



elewacja południowo - wschodnia



elewacja północno - wschodnia



elewacja północno - zachodnia

- Cokół - płytki klinkierowe,
rynny i rury spustowe,
pokrycie dachu,
obróbki blacharskie

- kolor zgodny z Ral - 8004
- Farba silikonowa zgodna z Atlas ARKOL S 0209
- Farba silikonowa zgodna z Atlas ARKOL S 0041

Słupki przy wejściu głównym , kominy - cegła klinkierowa - kolor zgodny z RAL 8004
Podokienniki z blachy powlekanej - Kolo zgodny z Ral 8004

Nazwa obiektu:	Budynek świetlicy środowiskowej					
Adres obiektu:	Ostrowite (działka nr 214/3)					
Inwestor:	Gmina Ostrowite, ul. Lipowa 2 62-402 Ostrowite					
Nazwa rysunku:	Elewacje - kolorystyka					
	Imię i nazwisko	Specjalność I nr uprawn.	Podpis	Nr zlec:	Data	
Projektant:	mgr inż. arch. Marian Lis	architektoniczna UAN 85/8346/II/25/67		/2008	04-2008	
Projektant:	inż. Paweł Sulkowski	konst. - budowl. i archit. UAB 8346/II/13/90 GP 7342/II/69/91		Skala	1:150	
Sprawdzający:	mgr inż. arch. Andrzej Wydro	architektoniczna GPB.I. 7342 - 103/98		Nr rys.	4.	